



"Il vero viaggio di scoperta non consiste nel cercare nuove terre, ma nell'avere nuovi occhi" M.Proust

- MEDINAPOLI
- ATTUALITÀ
- SPETTACOLO
- CULTURA
- IMPRESE
- SPORT
- CECCHA
- CONTATTI

IN SALA  
TEATRI  
MUSEI  
PERCORSI  
EVENTI

## Installare lo scanner della Ricoh Aficio MP 1600L

Impresa di giovanni.dicecca

Non so a quanti di Voi lettori sia capitato di dover installare su Windows una fotocopiatrice multifunzione come la **Ricoh Aficio MP 1600L**.

A differenza dei classici prodotti cash-'n'-carry come le stampanti Epson, HP, Canon e tutte le altre da supermercato, questo genere di prodotti tipicamente Office, non hanno un sistema "comodo" di installazione come per le suddette "macchine da bancone"

Di seguito c'è la soluzione che ho trovato (anche grazie ad un aiuto) che mio ha consentito di risolvere lo stesso problema su più computer

Il driver in Italiano (anche perché la versione lingua è importante) **per Windows XP si scarica cliccando qui.**

Premetto che considero la stampante collegata ad un PC via USB (il contenuto di questo post è applicabile anche alla multifunzione collegata ad un print server come TP-Link PSU210)

Una volta installata stampante con il **Driver di stampa DDST** ricordando di mettere nelle impostazioni il check **Il margine lungo è verticale** se i fogli per la stampa sono messi in modo verticale nel cassetto dei fogli, e lasciare disattivato il check se questi sono messi in modo orizzontale (come mostrato dalle seguenti immagini)



Numero tre in pdf



Numero due in pdf

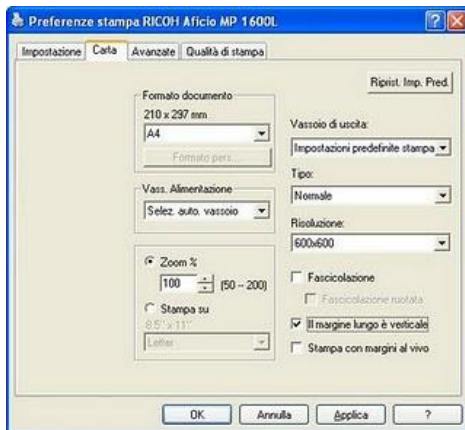


Numero uno in pdf

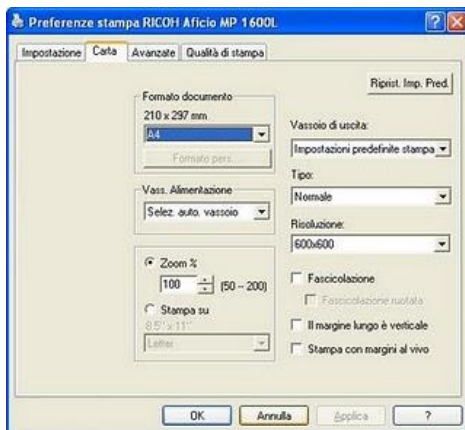


Numero zero in pdf

n.poli.  
t-tro  
f-st'v.l  
't.l'



Preferenze di stampa con foglio A4 Verticale



Preferenze di stampa con foglio A4 Orizzontale

nelle Gestione Periferiche di Windows XP, potrebbe comparire ancora un punto interrogativo con sotto la scritta **Aficio MP 1600L**.

Questo è la chiara indicazione che è rimasto da installare lo scanner.

Nel manuale non è indicato bene questa procedura, così questo post (da questo punto in poi), spero, possa essere d'aiuto a quanti si trovano in difficoltà con l'installazione dello scanner

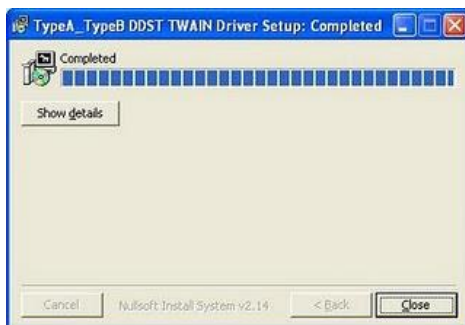
Premetto che lo scanner, non è a colori 24bit, ma è consente di fare "fotocopie" sul PC a 2bit colore (bianco e nero)

Potrebbe capitare che il sistema cerchi automaticamente i driver. Annullare tutte le schermate di Windows e seguire la seguente procedura:

- 1 - Mettere il CD nel PC e farlo partire automaticamente
- 2 - Alla schermata Lingua scegliere italiano e poi cliccare su DDST Twain Driver



- 3 - Automaticamente parte l'installazione (scompattazione dei driver) nel PC



## Commenti recenti

- **GRAZIEEEE :)**  
1 settimana 3 giorni fa
- **c'è poi da chiedersi se**  
3 settimane 2 ore fa
- **giusy**  
9 settimane 6 giorni fa
- **magari metterebbero tutte le**  
11 settimane 2 giorni fa
- **molto interessante!!!**  
13 settimane 6 giorni fa
- **fashionEditor87**  
14 settimane 1 giorno fa
- **Simemy**  
18 settimane 19 ore fa
- **è un vero artista**  
19 settimane 5 giorni fa
- **Ci sarà una seconda**  
24 settimane 6 giorni fa
- **BRAVO!!!!**  
28 settimane 2 giorni fa

## Eventi

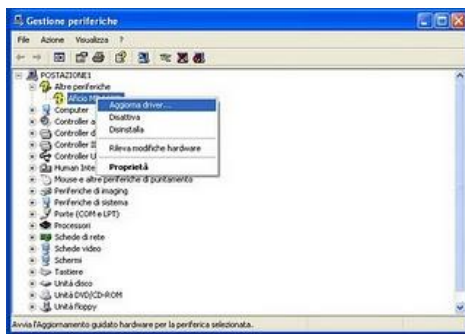
| Luglio 2010 |    |    |    |    |    |    |
|-------------|----|----|----|----|----|----|
| L           | M  | M  | G  | V  | S  | D  |
|             |    |    | 1  | 2  | 3  | 4  |
| 5           | 6  | 7  | 8  | 9  | 10 | 11 |
| 12          | 13 | 14 | 15 | 16 | 17 | 18 |
| 19          | 20 | 21 | 22 | 23 | 24 | 25 |
| 26          | 27 | 28 | 29 | 30 | 31 |    |

4 - Cliccando su **Close** compare la seguente schermata

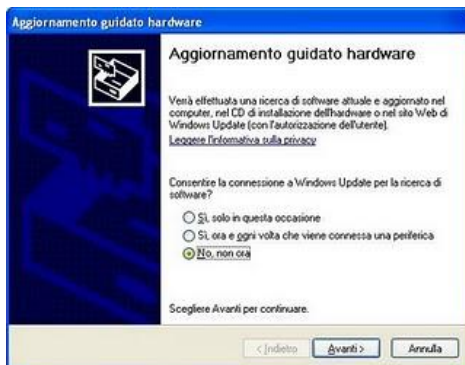


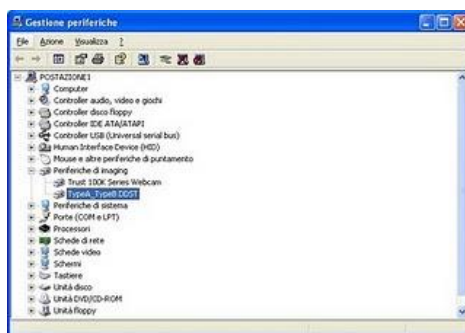
E' importantissimo cliccare su USB e poi OK, sennò il programma di acquisizione (escluso Paint) darà errore

5 - A questo punto **Risorse del computer -> Proprietà -> Hardware -> Gestione Periferiche**, cliccare il tasto destro del mouse su **Aficio MP 1600L -> Aggiorna driver**



Seguire le seguenti schermate:





6 - A questo punto lo scanner è installato ed è pronto ad essere usato

**Giovanni Di Cecca, acm, ieee**  
25 maggio 2010

Member of  
Association for Computing Machinery  
Institute of Electrical and Electronics Engineers  
Institute of Electrical and Electronics Engineers - Computer Society

Web Site: <http://www.dicecca.net>

Blog: <http://diceccadotnet.blogspot.com>

**aggiungi commento**



© 2007 MediNapoli - MediNapoli Soc. Coop. di Lavoro a r.l.  
SEDE LEGALE: via Coroglio, 57 - 80124 NAPOLI  
P.IVA: 05586321217 - REA 763462  
Iscrizione albo cooperative a mutualità prevalente e di produzione del lavoro n. A184529  
e-mail: [info@medinapoli.it](mailto:info@medinapoli.it)  
Testata registrata presso il Tribunale di Napoli n. 13 - 21/02/07