



* Librincircolo
Associazione di cultural management



"Il vero viaggio di scoperta non consiste nel cercare nuove terre, ma nell' avere nuovi occhi" M.Proust



* Librincircolo
Associazione di cultural management

MEDINAPOLI ATTUALITÀ SPETTACOLO CULTURA IMPRESE SPORT CERCA CONTATTI

IN SALA
TEATRI
MUSEI
PERCORSI
EVENTI

Penna Alcatel One Touch X100 Wind

Impresa di giovanni.dicecca

Essendo sempre in movimento, con la costante necessità di avere sempre il PC (il mitico Asus Eee PC 900) a portata di mano e con esso una connessione a Internet ho comprato una penna della Wind (quella in offerta della **pubblicità con la Incontrada e Panariello**) con annessa scheda del contratto di 50 ore mensili.

La penna è una **Alcatel One Touch X100 Wind** con supporto dei seguenti protocolli: **HSDPA** (fino a 7,2Mbps in downstream) **UMTS** (fino 384Kbps in downstream ed upstream) **EDGE** (fino 237Kbps downstream e 118Kbps in upstream) **GPRS** (fino a 85,6Kbps downstream e 42,8Kbps in upstream)

Particolarmente interessante è la presenza a bordo del Mobile Connector di una memoria di circa 30MB con i driver per tutte le due piattaforme più usate: Windows (2000, XP, Vista) e Mac OS X (driver sono disponibili anche su **dicecca.net - Web Site**)

E' anche possibile (a detta del costruttore, ma non ho ancora sperimentato) inserire una memoria MicroSD con supporto anche per MicroSDHC (Punto 1 della figura) per rendere la penna anche un pen-drive.



Numero tre in pdf



Penna Alcatel One Touch X100 Wind

Numero due in pdf



Punto 1 - Ingresso per MicroSD

Punto 2 - Ingresso per SIM telefonica

Punto 3 - Connettore USB 2.0 - **Installazione del software**

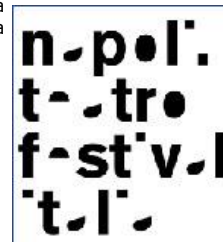
L'installazione del software è eccezionalmente semplice basta cliccare sull'icona che compare quando si inserisce la penna nel PC A questo punto il gioco è fatto, con una scheda Wind (al quale è stata applicata o un piano tariffario ad hoc oppure si è chiesta l'attivazione della tariffazione a tempo: 1 scatto = 0,50€ per 15 minuti). Cliccando su Connettere pochi istanti e la connessione è fatta. Il problema è quello di trovarsi in un posto dove la qualità el segnale sia buona. Questa "pennetta", infatti, sembra che abbia dato problemi là dove il segnale Wind non è particolarmente buono. Il che è abbastanza vero, avendo fatto un parallelo con un cellulare con modem integrato (LG U8130) - **Voglio tutto!!!** Poniamo ora il caso di possedere non una scheda Wind, ma di avere più schede. Per "par condicio" TIM, Vodafone, Wind e 3. Posso usare la singola penna con tutti e tre i gestori? La risposta è si!!! :) Come fare? Cliccando su Impostazioni nel programma HSDPA Modem USB -> selezionare dal menu a tendina Connessione Profilo.

Seguire la seguente serie di immagini riportata di seguito:

Numero uno in pdf



Numero zero in pdf



Commenti recenti

- **Onore a Reja, fiducia a Donadoni**
2 settimane 1 ora fa
- **azz! vogliamo radere al**
2 settimane 2 giorni fa
- **vulcano buono**
2 settimane 2 giorni fa
- **dovreste chiederlo**
2 settimane 3 giorni fa
- **se fate le repliche ci fate**
2 settimane 4 giorni fa
- **ciao**
3 settimane 8 ore fa
- **Ma farete anche le repliche**
3 settimane 1 giorno fa
- **Ma cosa dici??**
3 settimane 5 giorni fa
- **Bellissimo**
3 settimane 6 giorni fa
- **sara**
4 settimane 2 giorni



fa

Eventi

Marzo 2009							
<<	L	M	M	G	V	S	D
							1
2	3	4	5	6	7	8	
9	10	11	12	13	14	15	
16	17	18	19	20	21	22	
23	24	25	26	27	28	29	
30	31						

Mobile Connector - Seleziona la Rete della compagnia telefonica

La Modalità della Rete Automatica, consente di capire su quale tipo di trasporto dati siamo connessi. Il vero problema è che trasportare i dati mediante etere, è una delle cose più complesse che esistono a causa della variabilità del segnale da fonti esterne (campi magnetici interferenti come ad esempio i cellulari o televisioni a tubo catodico e, in definitiva, qualsiasi generatore di campi elettromagnetici) La presenza o meno della lettera **H** o **E** che stanno rispettivamente **HSDPA** e **EDGE**, ci consente di poter usare o meno la banda larga nella trasmissione dei dati (si definisce banda larga la quantità di dati trasportata per unità di tempo. La fluttuazione della potenza del segnale (per Wind le centraline sono un notissimo problema di malfunzionamenti sulla rete) ci induce a considerare di usare il **Modo rete** in modalità **Automatica**, cosicché anche in presenza di fluttuazioni la connessione ed il trasferimento dei dati dovrebbero essere salvate.

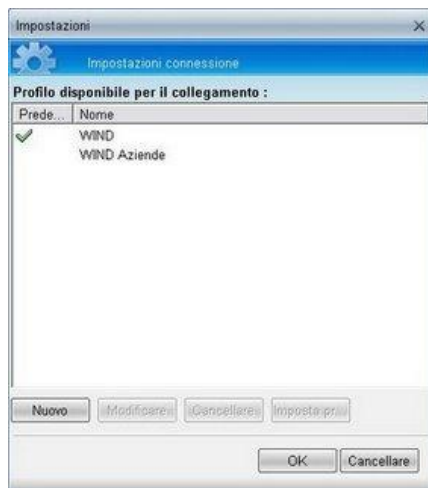


Mobile Connector - Seleziona il tipo di trasporto dati

La **Selezione Rete -> Manuale**, consente di capire quale compagnia telefonica ci trasporta i dati (Wind, Vodafone, ecc.). Se usiamo un contratto come quello della Wind, conviene mantenerla su manuale, così da forzare il dispositivo ad usare quella rete senza fare un "rescan di rete" sistematicamente.



Mobile Connector - Procedura di creazione profilo



Creazione profilo - 1

Cliccando su **Nuovo**, si ha:



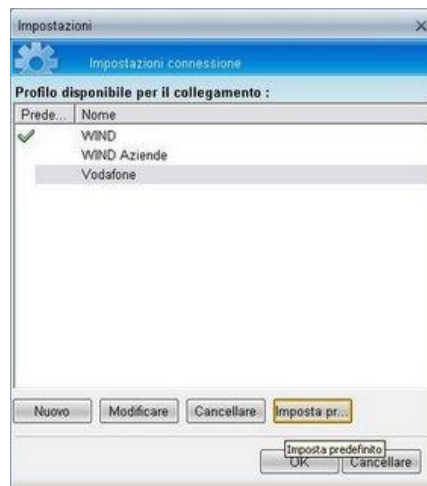
Creazione profilo - 2

Cliccando su **Avanti>**



Creazione profilo - 3

Cliccando su **Imposta pr...** abbiamo settato il pulsante Connettere della schermata principale sulla connessione che abbiamo fatto in questo modo.



Creazione profilo - 4

Si possono creare quanti profili si vuole. In generale, quello che cambia è solo l'**APN** al quale basta sostituire quello della compagnia che ci interessa. - **APN delle Compagnie Telefoniche**
L'APN delle principali compagnie sono:

- **TIM**
 - APN: **ibox.tim.it**
 - APN Opzioni Modem -> Avanzate: **+cgdcont=1,"IP","ibox.tim.it"**
 - Telefono: *99#
 - Note: Traffico a volume senza contratti specifici
- **Vodafone**
 - APN: **web.omnitel.it**
 - APN Opzioni Modem -> Avanzate: **+cgdcont=1,"IP","web.omnitel.it"**
 - Telefono: *99#
 - Note: Traffico a tempo. Alcuni vecchi contratti hanno la tariffazione a volume
- **Wind**
 - APN: **internet.wind**
 - APN Opzioni Modem -> Avanzate: **+cgdcont=1,"IP","internet.wind"**
 - Telefono: *99#
 - Note: Traffico a volume se non si è attivato l'opzione a tempo (sms al 4533 TEMPO SI)
- **3**
 - APN: **tre.it**
 - APN Opzioni Modem -> Avanzate: **+cgdcont=1,"IP","tre.it"**
 - Telefono: *99# oppure *99**1*1#
 - Note: Traffico a volume

Va ricordato che il **traffico dati a volume costa circa 0,06 € a KB** scambiato sia in ingresso che in uscita **Vuol dire che 1 MB di dati scambiato costa circa 60€!!! Le tariffazioni a tempo, sono preferibili in quanto il costo (circa 0,50€ ogni 15 minuti) è relativo solo al tempo di connessione e non sulla quantità di dati scambiati.** Vodafone fa la differenza per i dati scambiati in GPRS (e non ha l'EDGE per i dati) ed in UMTS/HSDPA: 0,50€ ogni 15 minuti per GPRS (lento quasi lentissimo) 1€ ogni 15 minuti per UMTS/HSDPA

Nota: Spesso è stato segnalato che la penna fa "perdere" scatti del contratto di Internet che si è stipulato. Quando la uso, tolgo la plasitca di copertura (come mostrato nella prima figura dell'articolo) e connetto direttamente la penna al PC senza usare prolunge e similaria (nel caso di PC fissi, andrebbe attaccata dietro dove ci sono gli spinotti della tastiera e mouse), cosicché il segnale della trasmissione dei dati è sempre pulito, almeno dovrebbe...

Giovanni Di Cecca
29 dicembre 2008

Web Site: <http://www.dicecca.net>

Blog: <http://diceccadotnet.blogspot.com>

aggiungi commento



© 2007 MediNapoli - MediNapoli Soc. Coop. di Lavoro a r.l.
SEDE LEGALE: via Coroglio, 57 - 80124 NAPOLI
P.IVA: 05586321217 - REA 763462
Iscrizione albo cooperative a mutualità prevalente e di produzione del lavoro n. A184529
e-mail: info@medinapoli.it
Testata registrata presso il Tribunale di Napoli n. 13 - 21/02/07