



* Librincircolo
Associazione di cultural management



"Il vero viaggio di scoperta non consiste nel cercare nuove terre, ma nell' avere nuovi occhi" M.Proust



* Librincircolo
Associazione di cultural management



MEDINAPOLI ATTUALITÀ SPETTACOLO CULTURA IMPRESE SPORT CERCA CONTATTI

IN SALA
TEATRI
MUSEI
PERCORSI
EVENTI

GNU C - un compilatore sotto Windows

Impresa di giovanni.dicecca



Numero tre in pdf



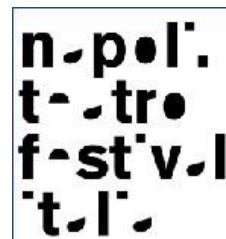
Numero due in pdf



Numero uno in pdf



Numero zero in pdf



Commenti recenti

- **Da evitare**
12 ore 59 min fa
- **via Marino,**
2 giorni 17 ore fa
- **tutto bello, però perchè**
3 giorni 15 ore fa
- **un ringraziamento speciale**
1 settimana 1 giorno fa
- **francamente la storia**
1 settimana 3 giorni fa
- **te lo spiego**
1 settimana 3 giorni fa
- **Seguendo il tuo schema, l'ho**
1 settimana 5 giorni fa
- **le banche**
1 settimana 6 giorni fa
- **cose che succedono quando si**
1 settimana 6 giorni fa



Il GNU C Compiler, più noto con l'abbreviazione `gcc`, è un compilatore di sorgenti in linguaggio C/C++/Fortran free più noti in assoluto. Questo tipo di compilatore è parte integrante delle tool di sviluppo che si trovano su moltissime distribuzioni Linux, ed esiste anche una versione porting per Windows. Il Progetto, noto MinGW (Minimal GNU Windows), è una suite che è possibile scaricare dal seguente indirizzo <http://www.mingw.org/> e va installato sul PC

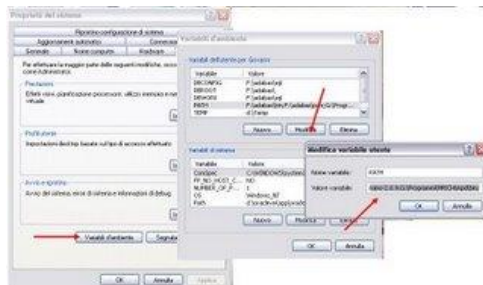
- **Zitti tutti**
2 settimane 50 min fa

Eventi

« Aprile 2009						
L	M	M	G	V	S	D
		1	2	3	4	5
6	7	8	9	10	11	12
13	14	15	16	17	18	19
20	21	22	23	24	25	26
27	28	29	30			

Su dicecca.net ho pubblicato una versione Scarica e Scompatta, che, con le seguenti istruzioni, consente di poterlo usare come si farebbe sotto Linux (questa versione comprende anche le librerie MPI per Windows NT series).

A questo punto dobbiamo inserire nel Path di dove è posizionato la cartella del compilatore nelle **Variabili d'ambiente di Windows**:



Tasto destro su Risorse del Computer -> Proprietà -> Scheda **Avanzate** -> Variabili d'ambiente

A questo punto dobbiamo aggiungere al Path, il percorso di dove abbiamo scompattato la cartella scaricata (nel caso della mia versione), oppure di quella che si è installata usando il programma di installazione.

Personalmente, per le ovvie ragioni che il mio Asus Eee PC 900 ha come problema di spazio, ho scompattato la cartella sulla memoria esterna SD aggiunta che ha la lettera G, quindi ho inserito nel path:

```
G:\mingw\bin
```

Così quando devo compilare qualche programma, non ho il problema di dove mi trovo... compilo e via...

Giovanni Di Cecca
15 Aprile 2009

Web Site: <http://www.dicecca.net>

Blog: <http://diceccadotnet.blogspot.com>

aggiungi commento



© 2007 MediNapoli - MediNapoli Soc. Coop. di Lavoro a r.l.
SEDE LEGALE: via Coroglio, 57 - 80124 NAPOLI
P.IVA: 05586321217 - REA 763462
Iscrizione albo cooperative a mutualità prevalente e di produzione del lavoro n. A184529
e-mail: info@medinapoli.it
Testata registrata presso il Tribunale di Napoli n. 13 - 21/02/07