



* **Librincircolo**
Associazione di cultural management



"Il vero viaggio di scoperta non consiste nel cercare nuove terre, ma nell' avere nuovi occhi" M.Proust



* **Librincircolo**
Associazione di cultural management

MEDINAPOLI **ATTUALITÀ** **SPETTACOLO** **CULTURA** **IMPRESE** **SPORT** **CERCA** **CONTATTI**

IN SALA
TEATRI
MUSEI
PERCORSI
EVENTI

Disattivazione inchiostro originale Epson

Impresa di giovanni.dicecca

Le **stampanti Epson** hanno nelle cartucce un Chip che consente di identificare se la cartuccia che abbiamo inserito nella stampante sia originale o meno. Una cartuccia originale, può costare anche 20 Euro, ma in fin dei conti se non abbiamo necessità di stampe qualitative particolari (ottenibili solo con cartucce originali... purtroppo...) allora possiamo cavarce con al massimo 5 Euro a cartuccia.

Purtroppo, le stampanti Epson hanno un blocco che rende fastidioso l'uso della stampante in Rete, poiché richiede l'autorizzazione da parte dell'Utente per stampare.



Numero tre in pdf



Numero due in pdf



Quando inseriamo una cartuccia non originale compare la seguente schermata:



Numero uno in pdf

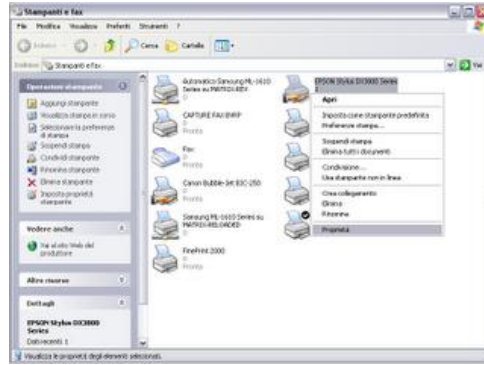


Per annullare questa schermata operiamo come segue:

Numero zero in pdf

Commenti recenti

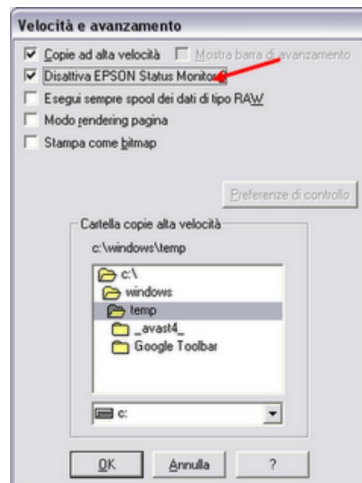
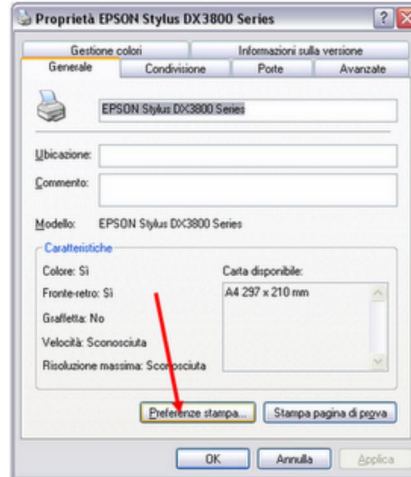
- **Da evitare**
13 ore 16 sec fa
- **via Marino,**
2 giorni 17 ore fa
- **tutto bello, però perchè**
3 giorni 15 ore fa
- **un ringraziamento speciale**
1 settimana 1 giorno fa
- **francamente la storia**
1 settimana 3 giorni fa
- **te lo spiego**
1 settimana 3 giorni fa
- **Seguendo il tuo schema, l'ho**
1 settimana 5 giorni fa
- **le banche**
1 settimana 6 giorni fa
- **cose che succedono quando si**



- 1 settimana 6 giorni fa
- **Zitti tutti**
- 2 settimane 52 min fa

Eventi

« Aprile 2009						
L	M	M	G	V	S	D
		1	2	3	4	5
6	7	8	9	10	11	12
13	14	15	16	17	18	19
20	21	22	23	24	25	26
27	28	29	30			



Disattivando l'Epson Status Monitor, possiamo mandare in stampa qualsiasi documento senza necessità di autorizzare ogni volta la stampa, soprattutto, se la stampante è collegata in rete con un apposito print server oppure collegata ad un PC, che la condivide in rete, il documento verrà mandato in stampa senza problemi di autorizzazioni, che come è noto, quando si stampa da rete, questa non viene visualizzata e la stampa si blocca con i documenti nello spool di stampa.

Va aggiunto che quando disattiviamo l'Epson Status Monitor, non è possibile visualizzare la quantità di inchiostro residuo, ma la stampante, quando si trova con poco inchiostro, fa lampeggiare il segnalatore.

A questo punto basta riattivare l'Epson Status Monitor per vedere quali sono le cartucce che non vanno, ed eventualmente ri-disattivarlo.

Quando la cartuccia è finita, basta riattivare il programma, cambiare le cartucce, e poi... risattivare.

Giovanni Di Cecca

18 Aprile 2009

Web Site: <http://www.dicecca.net>

Blog: <http://diceccadotnet.blogspot.com>

aggiungi commento



© 2007 MediNapoli - MediNapoli Soc. Coop. di Lavoro a r.l.
SEDE LEGALE: via Coroglio, 57 - 80124 NAPOLI
P.IVA: 05586321217 - REA 763462
Iscrizione albo cooperative a mutualità prevalente e di produzione del lavoro n. A184529
e-mail: info@medinapoli.it
Testata registrata presso il Tribunale di Napoli n. 13 - 21/02/07