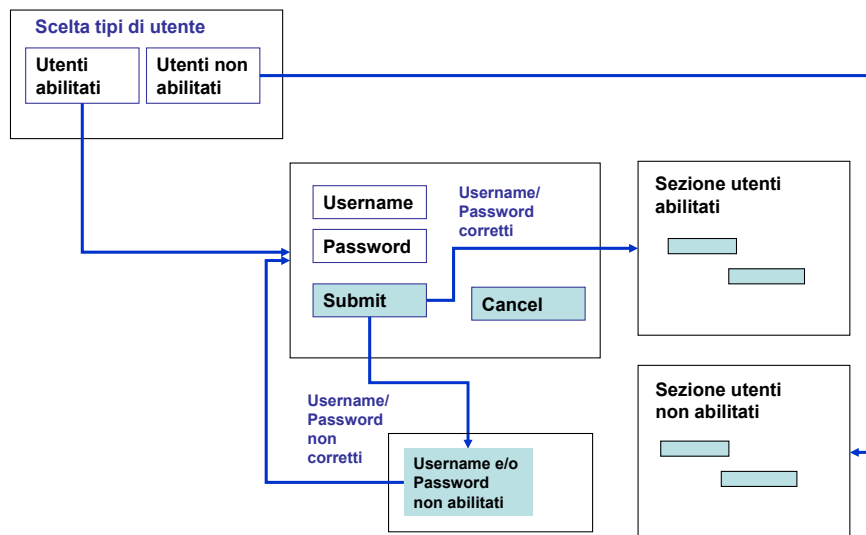


CTTE

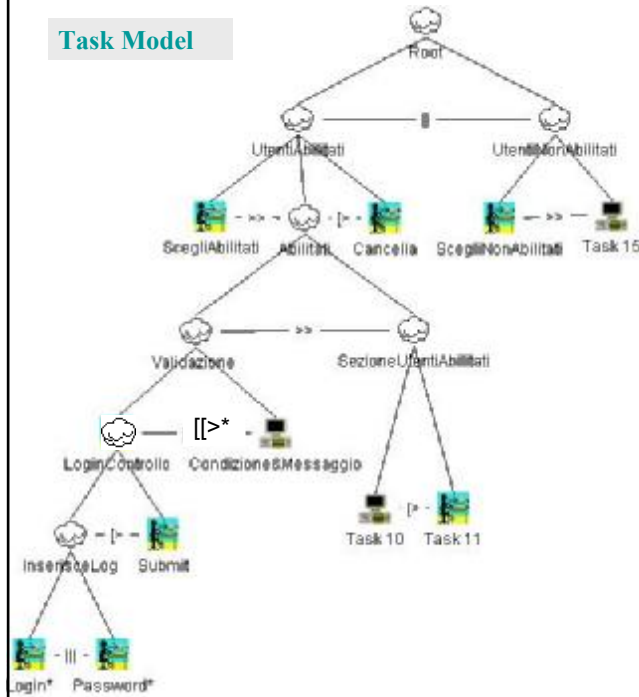
Concur Task Trees Environment (estensioni)

Lezione del Corso Interazione Uomo Macchina 1, Docente Francesco Mele
Corso di Laurea in Informatica Università di Napoli Federico II,
Anno Accademico 2004-2005

Un'interfaccia di login

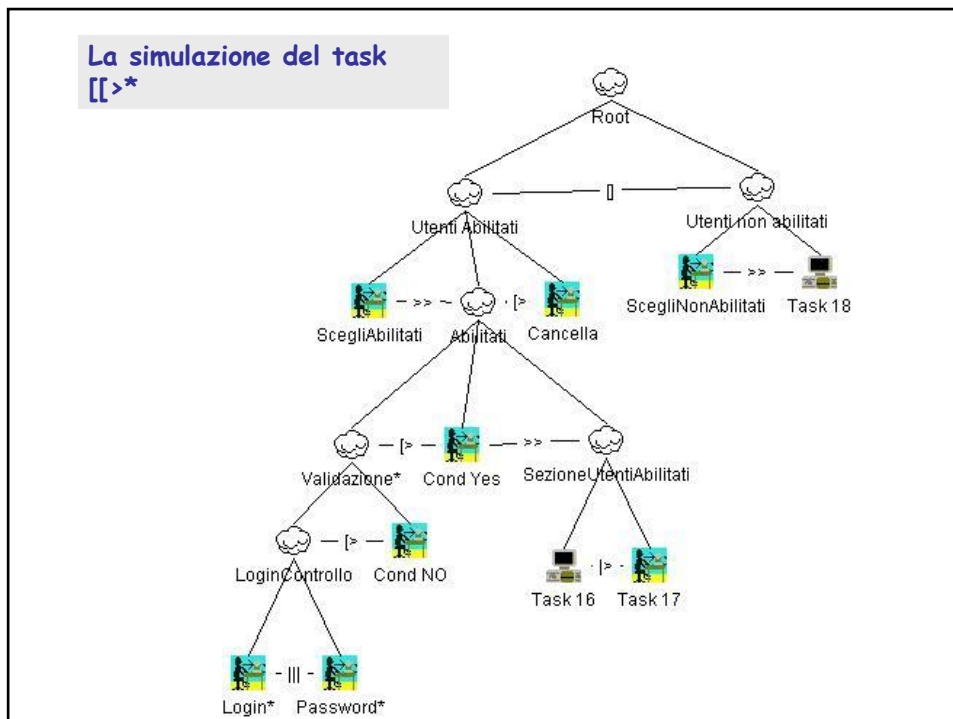


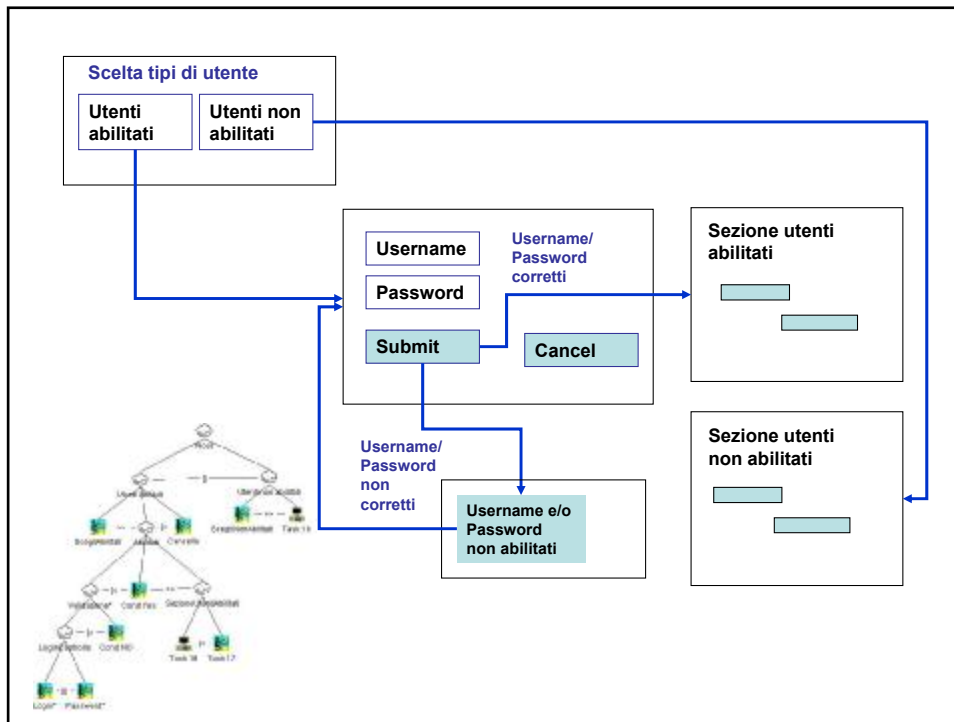
Task Model



T1 $[[>^*$ T2 ha il seguente significato: dopo che è terminato il task T1 - se la condizione espressa nel task T2 non è verificata - stampa un eventuale messaggio associato a T2 e ritorna ad eseguire il task T1. Altrimenti (se la condizione è verificata) termina il task.

La simulazione del task $[[>^*$





Tasto parlante/Aree parlanti

Introduciamo tre nuovi task.



Esplora - è una specializzazione del task di interazione: l'utente interagisce con la macchina muovendo il mouse. Quando il task Comunicazione Audio è attivo tale task è disabilitato.



Click - è una specializzazione del task di interazione: l'utente interagisce con la macchina operando un click con il mouse. Il task Click disattiva la comunicazione audio. Tale task è anche disponibile su aree non accese, quando è attivato in tali condizioni non ha alcun effetto.

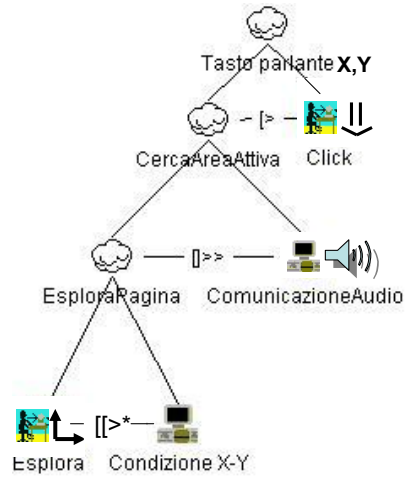


Comunicazione Audio - è una specializzazione del task macchina: la macchina esegue uno stream audio quando con il task Esplora il mouse punta ad un'area attiva.

Agenda dei task

	Compito astratto
	Compito macchina: un programma
	Compito dell'uomo
	Interazione uomo macchina

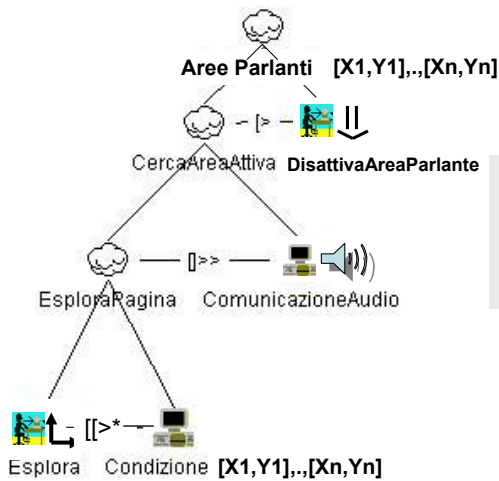
Prima soluzione: Tasto Parlante



Questa prima soluzione consiste nel proporre un task che si attiva per una certa posizione X-Y.

In una pagina WEB quindi il task Tasto Parlante deve essere ripetuto per ogni area attiva che si desidera avere nell'interfaccia. Tale soluzione ha un problema di carattere ontologico (in senso filosofico): si vengono a creare tanti task disponibili quanti sono le area. Ma quali di questi l'utente attiva quando muove il mouse?

Seconda soluzione: Aree Parlanti



Questa seconda proposta elimina il problema presentato nella soluzione precedente. Aree Parlanti può essere considerato come un task che opera nel seguente modo:

