

Tipografia digitale

Lezione del corso di Interazione Uomo Macchina I Laurea in Informatica AA 2005-2006

Mele Francesco

- Consiglio Nazionale delle Ricerche - Istituto di Cibernetica
- Università di Napoli Federico II



Massime per la tipografia digitale

- Centellinare il corsivo
- Scegliere caratteri senza grazie
- Evitare lunghe scritte formate da caratteri tutto in maiuscolo
- Usare parole e frasi sottolineate solo per i link
- Utilizzare pochi tipi di font (max 3)
- Utilizzare i font i maniera coerente



Quasi tutti i tipi di corsivo si leggono male - hanno in prevalenza linee oblique e mostrano l'antiestetico effetto sega

Il Comic Sans MS non è male in corsivo

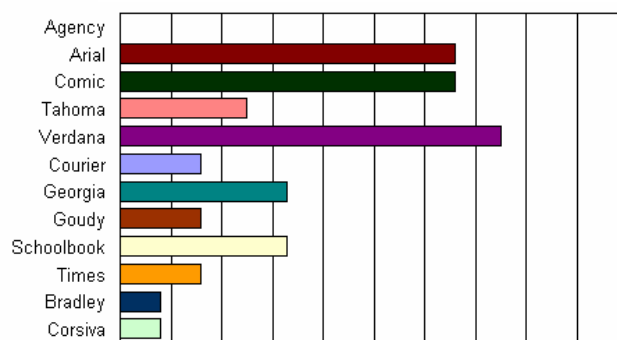
Il verdana minuscolo resiste bene

IL VERDANA MAIUSCOLO ANCHE

IL COURIER MAIUSCOLO E' FORSE IL PEGGIORE

A pari demerito con il courier corsivo

Le font preferite



Possibili slogan per le font preferite (I)

Verdana

E' il font più diffuso nel Web e il adoperato dai progettisti Web. Ideato appositamente per lo schermo - con caratteri distanziati sempre con regolarità.

Ottimo il neretto , *buono il corsivo.*

Comic Sans Ms

E' un font con una duplicità personalità: elegante e nello stesso tempo spiritoso. I suoi caratteri sono irregolari (specie le maiuscole E , C , A , O , B , H , J) da sembrare fatti a mano, ma nello stesso tempo c'è equilibrio e rigore nella gestione dello spazio bianco.

Appena sufficiente il neretto, *Ottimo il corsivo*

Possibili slogan per le font preferite (II)

ARIAL

Resta tra i primi perché molto regolare ed equilibrato. **Neretto buono.** *Corsivo non molto buono con caratteri troppo vicini.*

Caratteri senza grazie

Helvetica

1.1 Leggibilità dei caratteri

Sulla carta, i caratteri con le grazie hanno una leggibilità leggermente superiore rispetto a quelli senza grazie.
Sulla carta font senza grazie sono più adattati per testi brevi o titoli.

Times New Roman

Sul video, invece, i caratteri con le grazie possono rendere più faticosa la lettura

Maiuscole o minuscole?

È POSSIBILE VERIFICARE CON ESPERIMENTI CHE LA LEGGIBILITÀ DI UN TESTO SCRITTO ESCLUSIVAMENTE IN CARATTERI MAIUSCOLI È MINORE DI QUELLA DI UN TESTO SCRITTO IN CARATTERI MAIUSCOLI E MINUSCOLI

È possibile verificare con esperimenti che la leggibilità di un testo scritto esclusivamente in caratteri maiuscoli è minore di quella di un testo scritto in caratteri maiuscoli e minuscoli

Maiuscole e minuscole



Capital CAPITAL
depends DEPENDS

L'uso delle minuscole
associa ad ogni parola
un "pattern" riconoscibile

Dalle slide del corso Interazione Uomo Macchina di Roberto Polillo

Evitare parole e frasi sottolineate

Gli elementi del layout sottolineati si confondono con i link delle pagine.

Infatti, esistono casi, come quelli presenti nel rigo precedente, dove è non è possibile distinguere un testo sottolineato per finalità di enfasi da un altro che rappresenta un link.

Usare le sottolineature solo per i link

Gli elementi del layout sottolineati si confondono con i link delle pagine.

Infatti, esistono casi, come quelli presenti nel rigo precedente, dove non è possibile distinguere un testo sottolineato per finalità di enfasi da un altro che rappresenta un link.